

Sayı: 21822

04 Şubat 2016

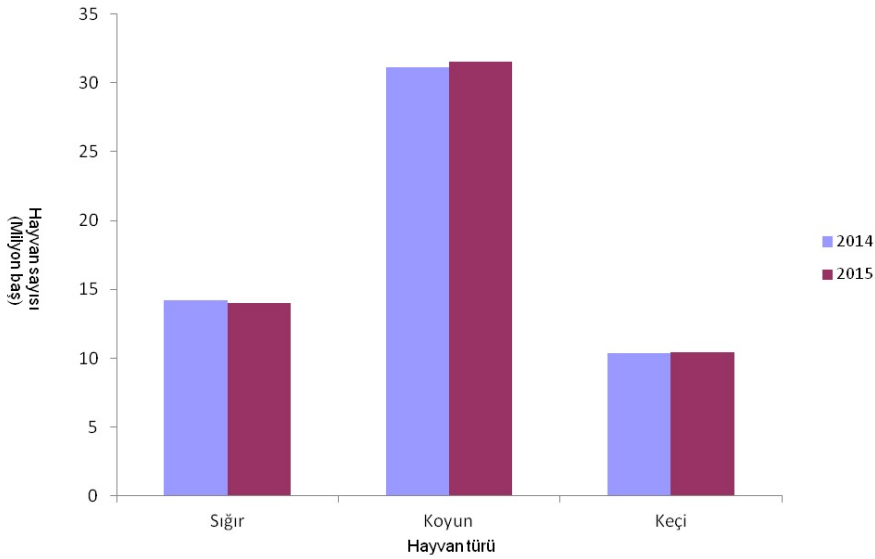
Saat: 10:00

Hayvansal Üretim İstatistikleri, Aralık 2015

Büyükbaş hayvan sayısı 14,1 milyon adet oldu

Büyükbaş hayvan sayısı bir önceki yıla göre %1,5 azalırken küçükbaş hayvan sayısı ise %1,1 arttı. Yıl sonu itibarıyla sığır sayısı 13 milyon 994 bin baş, koyun sayısı 31 milyon 508 bin baş, keçi sayısı ise 10 milyon 416 bin baş olarak gerçekleşti.

Hayvan sayıları, 2014-2015



Toplam süt üretimi 2015 yılında bir önceki yıla göre %0,1 arttı

Toplam süt üretimi 2015 yılında 18 milyon 655 bin ton olarak gerçekleşti. Bu miktarın %90,8'ini inek sütü, %6,3'ünü koyun sütü, %2,6'sını keçi sütü ve %0,3'ünü ise manda sütü oluşturmaktadır.

Yapağı, kıl, tiftik, bal ve balmumu üretimi artarken yaş ipek kozası üretimi azaldı

Bir önceki yıla göre yapağı üretimi %1,4, kıl üretimi %2,0 ve tiftik üretimi ise %16,1 arttı.

Bal üretimi 2015 yılında bir önceki yıla göre %4,0 artarak 107 665 ton, balmumu üretimi ise %17,2 artarak 4 750 ton oldu.

İpekböcekçiliği faaliyeti yapan köy sayısı bir önceki yıla göre %5,9 arttı ve 360 oldu. İpekböcekçiliğiyle uğraşan aile sayısı da %11,2 oranında artarak 1 957 oldu. Açılan tohum kutusu sayısı bir önceki yıla göre %25,0 artarak 4 674 adet, yaş ipek kozası ise bir önceki yıla göre %17,2 azalarak 66 ton olarak gerçekleşti.

Toplam kümes hayvanları sayısı bir önceki yıla göre %6,1 arttı

Yıl sonu itibarıyla et tavuğu sayısı %6,8 artışla 214 milyon adet ve yumurta tavuğu sayısı ise %5,2 artışla 99 milyon adet olurken hindi sayısı ise %5,4 azalışla 2,8 milyon adet oldu. Ördek ve kaz sayılarında 2014 yılına göre azalış görüldü. Ördekteki azalış %0,4, kazdaki azalış ise %6,7 olarak gerçekleşti.

Bu konu ile ilgili bir sonraki haber bülteninin yayımlanma tarihi 7 Eylül 2016'dır.

AÇIKLAMALAR

Büyükbaş, küçükbaş ve kümes hayvanları sayıları (Tavuk, Hindi, Ördek, Kaz) ile arıcılıkla ilgili bilgiler Gıda, Tarım ve Hayvancılık Bakanlığı (GTHB) vasıtasıyla ilçe detayında İstatistik Veri Ağı (İVA) sistemi aracılığıyla derlenmektedir. İVA, GTHB bünyesinde kurulmuş bir veri giriş sistemi olup, bu sisteme veriler elektronik ortamda GTHB il ve ilçe teşkilatlarındaki sorumlu personeller tarafından girilmektedir.

Süt, yapağı, kıl ve tiftik üretim miktarları türev değişkenler olup, İVA üzerinden derlenen verilerden uluslararası metodolojiler çerçevesinde Türkiye İstatistik Kurumu tarafından hesaplanmaktadır.

İpekböcekçiliği ile ilgili veriler ise Bursa Koza Tarım Satış Kooperatifleri Birliği'nden (KOZABİRLİK) derlenmektedir.

Bu bülten kapsamındaki canlı hayvan sayılarına ait veriler Aralık 2015 sonu itibariyle olup hayvansal ürünlere ait veriler ise Ocak-Aralık 2015 dönemi içindeki toplam üretimi kapsamaktadır.


[İllere Göre Sığır Sayısı Dağılımı Tematik Haritası için tıklayınız.](#)
[İllere Göre Koyun Sayısı Dağılımı Tematik Haritası için tıklayınız.](#)
[İllere Göre Keçi Sayısı Dağılımı Tematik Haritası için tıklayınız.](#)
[İllere Göre Süt Üretimi Dağılımı Tematik Haritası için tıklayınız.](#)
[İllere Göre Bal Üretimi Dağılımı Tematik Haritası için tıklayınız.](#)




Bilgi için: İrfan UZUNPINAR

Telefon: +90 312 410 02 18

e.posta: irfan.uzunpinar@tuik.gov.tr

 /tuikbilgi

 /tuikbilgi